

Vorgang der Stromerzeugung:

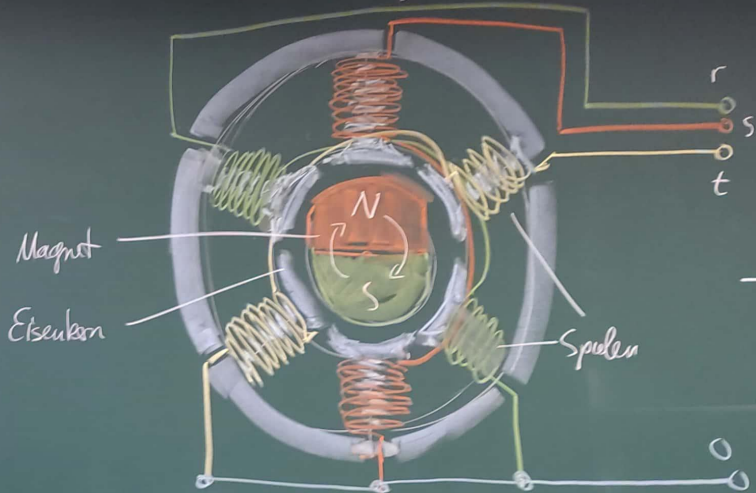
Induktion

Eine Änderung des Magnetfeldes
in einer Spule erzeugt eine
Spannung.

Beim Schließen des Stromkreises
erzeugt die Spannung Strom je nach
Widerstand.

Je kleiner der Widerstand, desto größer der

Drehstromgenerator

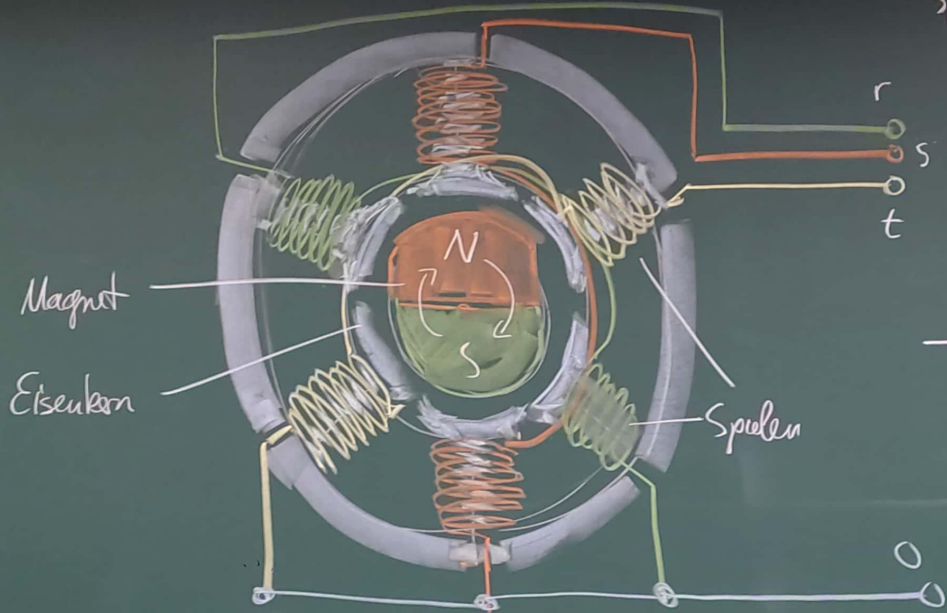


Strom, der den Generator speist.

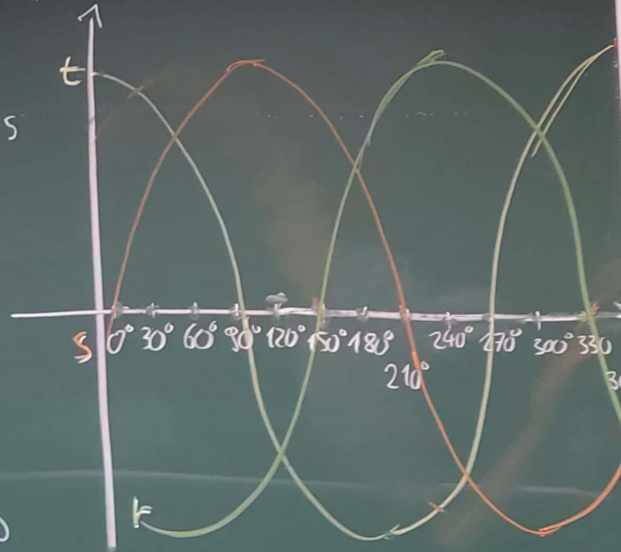
Spannungen



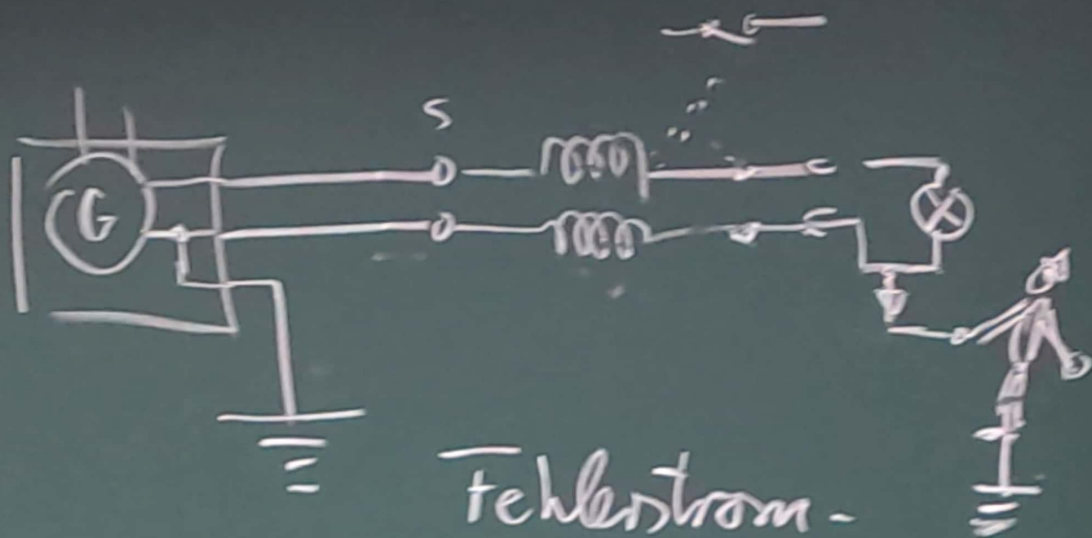
Drehstromgenerator



Spannungen



Strom, der den Generator speist.



Fehlerstrom-
schutzschalter



t

Netzfrequenz 50Hz
(USA) 60Hz

pro min: 5060
Umdreh.
= 3000 $\frac{V}{min}$